

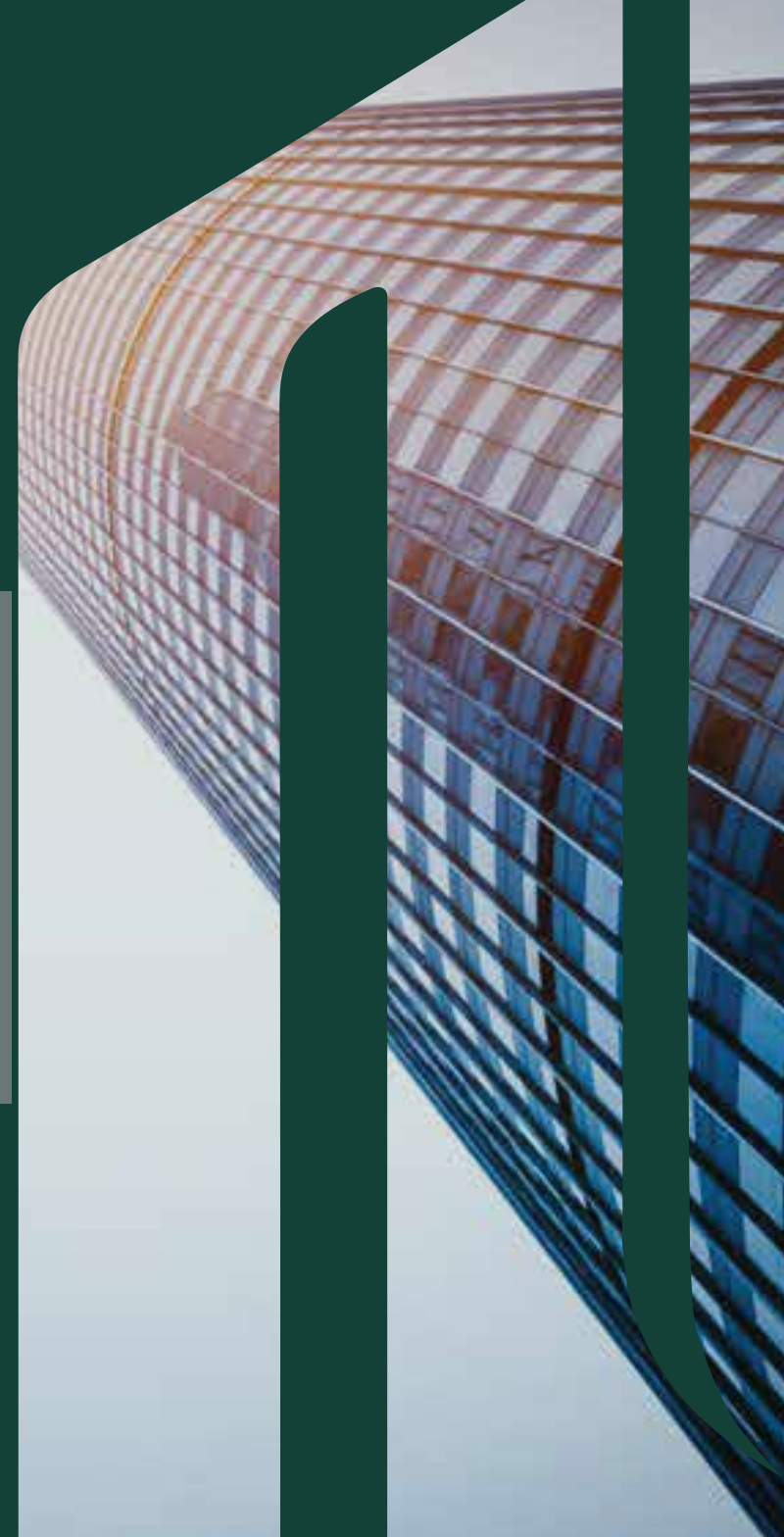


Mohamed Nasser Alhogori

Engineering and Environmental Consulting



www.alhogori.com



شركة محمد ناصر الحجوري للاستشارات الهندسية و الدراسات البيئية

يسعدنا تقديم خدماتنا الهندسية و البيئية لعملائنا في القطاعين الحكومي والخاص و الافراد توفر شركتنا أعلى مستويات خدمات التصميم المتكامله و الإشراف الهندسي و الدراسات البيئية و المساحة و التخطيط و إدارة المشاريع مستخدمين أعلى معايير التصميم و الابتكارات العملية والبرامج الهندسية المتقدمة و الأبعاد التقنية واجهزة القياسات البيئية عند تصميم المشاريع من خلال فريق عملنا المكون من مهندسين و استشاريين محترفين اكتسبوا سنوات من الخبرة و التجربة و التطور لأكثر من 20 عام في مجال الهندسة والدراسات البيئية

ومن خلال استخدام برامج تصميم و مناهج تحليل هندسية حديثة تحقق غايتنا بالاستمرار في التطور بما يناسب مع **رؤية بلادنا العالية رؤية 2030** و تقديم حلول هندسية وبيئية متكاملة ذات المعايير العالية و الجودة المتميزة التي تحوز على رضا عملاءنا الكرام في المجال الهندسي والبيئي

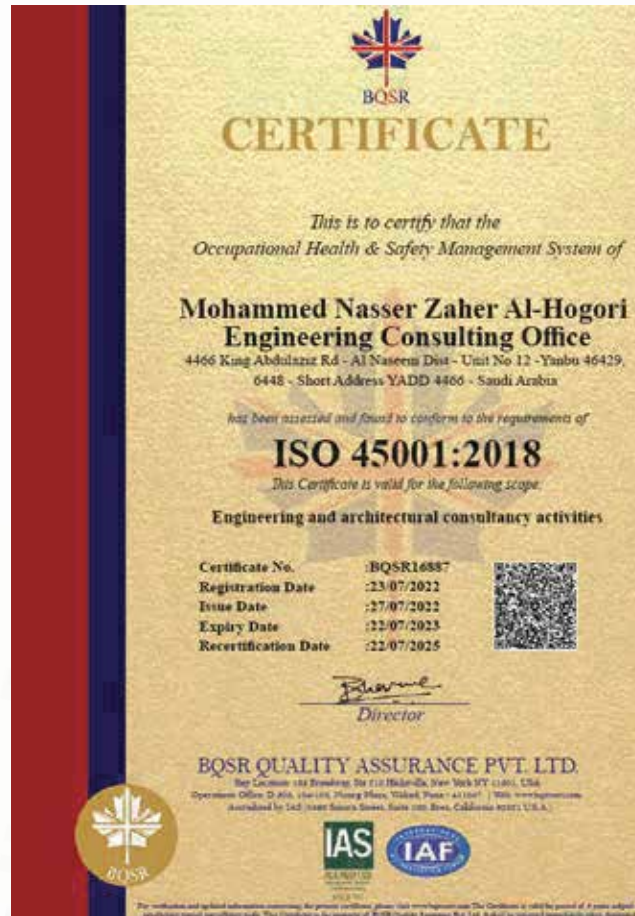
Our Qualifications and Certificates



الشهادات والتراخيص المعتمدة

نالَت الشركة ثقة العديد من الجهات سواء كانت
من القطاع الحكومي أو القطاع الخاص

// Our Certificate



مواصفة إدارة السلامة والصحة المهنية

تتعلق بتطبيق متطلبات السلامة والصحة المهنية للسيطرة على المخاطر الموجودة في المؤسسة والتي قد تهدد سلامة العاملين والمباني وما يجاورها والاستعداد والاستجابة للحالات الطارئة وكيفية التصرف السليم والمنظم في حالة حدوث حالات طارئة.



مواصفة إدارة الجودة

المواصفة الأكثر شيوعا وتتعلق بتطبيق معايير الجودة في جميع العمليات والأنشطة لرفع قدرة المؤسسة على تقديم خدمات ومنتجات بجودة عالية.



مواصفة إدارة البيئة

تتعلق بتطبيق معايير الالتزام البيئي داخل المؤسسة بما يضمن السيطرة على جميع مصادر الخطر والتلوث وضمان أن المؤسسة لا تؤثر بالضرر على البيئة الداخلية والخارجية ومساعدة المؤسسة على تحليل الأوجه البيئية والآثار الناتجة عنها ووضع البرامج اللازمة لإزالة مصادر الخطر.





*"Achievement and precision
are the reason for my success"*

أسس المهندس محمد ناصر الحجوري

مكتب الحجوري للاستشارات الهندسية و الدراسات البيئية بعد سنوات عديدة من الخبرات المتنوعة لأكثر من 20 عام في مجال الهندسة فبعد حصوله على شهادة البكالوريوس في الهندسة المعمارية بدأ مسيرته المهنية كمهندس معماري و مشرف مع مكاتب هندسية وشركات مقاولات على تنفيذ المشاريع في القطاع الحكومي و القطاع الخاص ثم مالكا و مديرا لمكتبه مكتب محمد ناصر الحجوري للاستشارات الهندسية و الدراسات البيئية في عام 2010 م الحاصل على عضوية الهيئة السعودية للمهندسين بدرجة مستشار

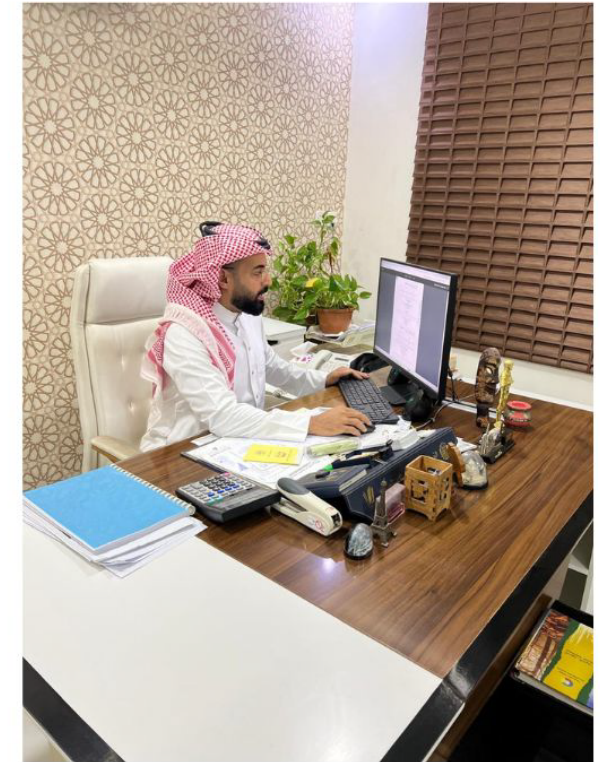
Mohamed Nasser Elzhogori

Practical Experiences

PRACTICAL EXPERIENCES

Owner and Manager of Mohammed Nasser Alhogori Company

- Over 20 years of experience in engineering and environmental consultancy.
- Owner of Mohammed Nasser Alhogori Recruitment Office.
- Chairman of the National Recruitment Committee at the Chamber of Commerce in Yanbu Governorate.
- Member of the Saudi Quality Council.
- Internal Auditor for ISO 9001 - 45001 - 14001
- Awareness iso 19011
- Diploma in Safety Standards for Fire Prevention and Protection Requirements from the College of Engineering at Taibah University 2014 .
- Training course in surveying from the Survey Engineers Association Training Center.
- Certified in Environmental Awareness and Sustainability.
- Certified in Building Environmental Systems in Projects.
- Certified in Urban Planning and Humanizing Cities.
- Certified in Climate Change: Past and Present from Ain Al-Bi'a Association and the Abu Dhabi Environment Network.
- Certified in Environmental Systems and the Executive Regulations for Environmental Service Providers.
- Certified in the Executive Regulations for Noise by the Ministry of Environment, Water, and Agriculture.
- Certified in the Role of Establishments in Maintaining Air Quality by the Ministry of Environment, Water, and Agriculture.
- Certified in the Executive Regulations for the Rehabilitation of Degraded Areas by the Ministry of Environment, Water, and Agriculture.





- Certified in Professional “PMP” Project Management by the Saudi Council of Engineers
- Certified in Residential Building Inspection by the Saudi Council of Engineers
- Diploma in Professional Quality Management Systems
- Certified in Risk Assessment Principles by the Saudi Council of Engineers
- Certified in Power Quality of the Future by the Saudi Council of Engineers
- Certified in Solar Energy – The Present and the Future by the Saudi Council of Engineers
- Certified in Introduction to Agile Project Management (SCRUM) by the Saudi Council of Engineers
- Certified in Project Management Professional (PMP) by the Saudi Council of Engineers
- Certified as a Consulting Engineer in Off-Plan Sales Projects by the Saudi Council of Engineers
- Certified in the Saudi Building Code for Residential Buildings (SBC 1101-1102) by the Saudi Council of Engineers
- Certified in Introduction to Project Execution in Real Estate Development by the Saudi Real Estate Institute
- Certified in TRAINERS OF TRAINING (TOT) by the International Professional Training Center
- Certified in the Sustainable Communities Program by the Saudi Real Estate Institute



للإستشارات الهندسية والدراسات البيئية
ENGINEERING AND ENVIRONMENTAL CONSULTING

الحجوري لبناء المستقبل

1 Our Vision

أن نستمر في التطور بما يتناسب مع **رؤية بلادنا**
الغالية رؤية 2030 للاستدامة والحفاظ على البيئة

وتقديم خدمات الاستشارات الهندسية و الدراسات البيئية ذات الجودة المتميزة
التي تحوز على رضا عملاءنا الكرام في المجال الهندسي والبيئي

2 Our Goal

تحقيق الريادة بالمجال الهندسي في المملكة العربية السعودية عبر إنتاج مخرجات
هندسية عالية المعايير والجودة والإتقان تتناسب مع رؤية 2030
والمساهمة في النهضة والتنمية الشاملة للمملكة العربية السعودية

قيمنا



مواكبة التطور



المرونة و الاحترافية

يتميز مكتبنا بتواجد استشاريين في مجال الهندسة والبيئية من ذوي الخبرات وهذا ما يسهل على عملائنا ايجاد الحلول والمساندة بالاستشارات والمشورة لهم بما يخص مشاريعهم المتنوعة



المسؤولية

العمل الجاد الصادق هو اساس النجاح ونجاحنا من صدقنا وامانتنا مع عملائنا مكتبنا دائما نحمل لهم من مسؤولية تجاه مشاريعهم واستثماراتهم لتحقيق نتائج يتطلعون لها



الجودة

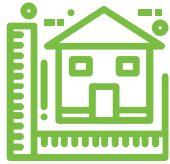
حاصل على شهادة الأيزو 9001
شهادة الأيزو 45001



الإبداع والابتكار

يحرص الكادر الهندسي في مكتبنا على إخراج المشاريع بطرق إبداعية وتصاميم هندسية متنوعة من ابتكار الأفكار وتنفيذها على أرض الواقع.

مكتب الحجوري بلفة الأرقام



اكتر من 35 000 000

متر مربع تم تنزيل
مرفع مساحي لها



اكتر من 20

وزارة وجهة وهيئة حكومية
تثق في الحجوري



اكتر من 800

حصر
هندسي



اكتر من 800

موقع تم تصميمه
والاشراف عليه



اكتر من 500

خطة ودراسة بيئية وتصريح بيئي



اكتر من 400

قضية تحكيم هندسي



اكتر من 2300 موقع

عملت وجاري العمل عليها من مكتبنا

وقت العملاء من ذهب

لأننا نعيش في عالم متسارع فإن سرعة وصول المعلومة مهم جداً
لأسيما فيما يتعلق بجوانب السلامة
المعلومة بوقت سريع مهم جداً
كانت هي نواة إنشاء ويب سايته الحجوري ليصبح أداة عمل عصرية
رائعة تختصر كثير من الوقت والجهد في الحصول على المعلومة
الاحذية لأصحاب القرار والمختصين كما توفر أداة فاحصة
لمكامن القوة والخلل في المشاريع من خلال الإحصائيات التي يوفرها
ويسهل بشكل كبير الرجوع للمعلومة في أي لحظة وفي أي مكان



وقت العملاء من ذهب

خدماتنا البيئية

- تحليل و قياس البصمة الكربونية
 - تحقيق مفهوم الاستدامة البيئية
 - تقديم الحلول لتقليل مستويات تلوث الهواء من الغازات والأتربة
 - الإشراف البيئي على المنشآت
 - إعداد السجل البيئي وسجل المواد والمخلفات الخطرة
 - تقديم الدراسات والاستشارات البيئية في مجال الحفاظ على البيئة وحمايتها وفقاً لأنظمة ولوائح المركز الوطني للرقابة على الالتزام البيئي
 - تقديم ورش عمل ودراسات تساهم في حل مشكلات البيئة
 - إعداد التقارير والدراسات في مجال البيئة والإشراف ومتابعة تنفيذه -
- خطط الطوارئ
- دراسات تقييم الأثر البيئي
 - إعداد سجلات الإلتزام البيئي
 - إعداد خطط الإدارة البيئية
 - إعداد دراسات التدقيق البيئي
 - إعداد التقارير البيئية
 - إعداد دراسات إعادة التأهيل للمواقع المتضررة ومعالجة التربة الملوثة
 - تقديم الاستشارات في مجال الإيفاء بالمتطلبات الخاصة بالمركز الوطني
- لإدارة النفايات لإصدار تصاريح (جمع ونقل النفايات – استيراد وتصدير النفايات التخزين المؤقت للنفايات القابلة لإعادة التدوير – التخلص من النفايات



من الخدمات والبرامج المقدمة



الجودة وتطوير الاعمال

برامج المواصفات القياسية الايزو

برامج التميز المؤسسي

برامج الادارة والقيادة

تطوير وتحسين المشروعات

إدارة المخاطر المؤسسية

الحوكمة والمخاطر والالتزام

مؤشرات الاداء الرئيسية

بطاقة الاداء المتوازن

السلامة والصحة والبيئة

الخطط والاستراتيجيات التطويرية

(TQM) إدارة الجودة الشاملة

يعد كادر استشاري الجودة لدينا من اكبر استشاري الوطن العربي حيث نساعد المنظمات على تلبية متطلبات المستفيدين في جميع العمليات والمجالات الادارية والخدمية , نحقق فرصة تحقيق الذات وتقديم الخدمات للمستفيد بشكل جيد فعمليات التصنيع تركز على معرفة وقياس خصائص المنتج المراد تصنيعه كما ان المنشآت الخدمية تركز على معرفة وقياس مستويات رضا العملاء وتقليل الآثار السلبية كما أن الجودة تهتم بتحسين الخدمات بشكل مستمر تبعاً لمتطلبات المستفيد وتحقيقاً لرضاه



اهدافنا

نفرس مفاهيم وثقافة الجودة للفئات المختلفة
نؤهلك للتعرف علي أهم ممارسات الجودة التي تضيف قيمة للمنتج والخدمة
الاستفادة من فرص التحسين في البيئات المختلفة
مساعدتك في إنشاء خلفية وفكر ايجابي لتحقيق نتائج وأداء أفضل
تشجيع ومراعاة وتبنى استخدام أفضل الممارسات بما يتناسب مع معايير الجودة العالمية

تحليل وقياس البصمة الكربونية

تقارير البصمة الكربونية

نقدم الخدمات التالية للمؤسسات التي ترغب في قياس البصمة الكربونية

استشاري متمرس في تخفيض البصمة الكربونية الكربون
خدمة سريعة وفعالة

توصيات للخطوات التالية في رحلة تخفيض وإدارة البصمة الكربونية الخاصة بك
معايير مقاييس البصمة الكربونية لتسويق عملك كصديق للبيئة
المساعدة في عملية جمع البيانات
تقرير حسابي مفصل

توصيات للخطوات التالية في رحلة تخفيض وإدارة البصمة الكربونية الخاصة بك
توصيات لتصل لصفر انبعاثات عن طريق تعويض الانبعاثات من مصادر أخرى



الخدمات الهندسية

- تصاميم هندسية 3D
- (معمارية – إنشائية – صحية – كهربائية – ميكانيكية)
- BIM تصاميم نمذجة معلومات البناء
- التصميم الداخلي 3D
- الإخراج المعماري
- إصدار القرار المساحي
- إصدار وتجديد رخص البناء
- نقل ملكية رخصة بناء فورية
- إصدار رخصة تصحيح وضع مبنى قائم
- إصدار رخصة تجهيز موقع
- إصدار رخصة تسوير أرض فضاء
- إصدار رخصة إشغال موقع وإشغال رصيف
- إصدار رخصة ترميم أو هدم بناء
- إضافة أو تعديل مكونات بناء
- التقارير الهندسية
- إصدار الرخص التجارية
- اعتماد المستخلصات الخاصة بالمقاولين بعد مراجعتها
- إعداد ملف المشروع بحيث يشمل تقارير العمل – المستخلصات
- محاضر الاجتماعات الدورية – الجدول الزمني – العقود
- خدمات منصة مدن (تصميم وإشراف)
- جميع خدمات إصدار الرخص من أمانة الرياض وأمانة المدينة المنورة وينبع
- خدمات الرخص السكنية والقرارات المساحية من الهيئة الملكية
- التحكم وفض النزاعات
- منصة نسق (رخص الحفريات)
- عمل تنظيم كروكيات وتنزيل ورفع مساحي
- تطبيق صكوك على الطبيعة (زراعي – سكني)
- أعمال الفرز والدمج من وزارة الإسكان
- إصدار رخص السكن الجماعي للأفراد والشركات
- تقديم الاستشارات الهندسية بكافة فروعها
- دراسة المخططات ومطابقتها قبل البدء في التنفيذ
- حصر الكميات وعمل مقايضة تقديرية لتكلفة المشاريع ونوطة حسابية
- عمل جميع أنواع الحصر من الموقع – المخططات
- إعداد العقود ووضع الشروط الفنية والمواصفات القياسية
- إعداد الجداول الزمنية للمشاريع وتطبيقها عملياً بالمشاريع
- الإشراف الهندسي الكامل لكل مرحلة من مراحل المشروع
- (عقد الاجتماعات الدورية بين (المالك – المقاول – المهندس المشرف
- المتابعة الإدارية لتنسيق العمل بين المقاولين

من خدماتنا في الهندسة الانشائية

يقدم مكتبنا تصاميم انشائية متكاملة بمواصفات عالية ومطابقة للكود السعودي باستخدام مجموعة من البرامج المتخصصة في التصميم الانشائي مثل **ETABS , ROBOT , SAFE , SAP , PROKON , REVIT** اخراج جميع اللوحات التنفيذية ولوحات التفاصيل بمواصفات الكود السعودي تقديم النوتة الحسابية للمشروعات الحكومية والقطاع الخاص والافراد

الاشراف على تنفيذ المشاريع ومتابعة مراحل التنفيذ للتأكد من مطابقة الاعمال للمخططات الانشائية ومطابقتها لاشتراطات الكود واختبار المواد المستخدمة في البناء والتأكد من مطابقتها للمواصفات

التصميم الإنشائي القائم مراجعة التصاميم الانشائية والتأكد من مطابقتها لاشتراطات الكود السعودي مراجعة اللوحات التنفيذية
لدينا الكادر الهندسي المختص وذو خبرة في مجال هندسة الزلازل وتصميم وبناء
مكونات المنشأة لمقاومة الزلازل مع توقع عواقب الزلازل المحتملة باستخدام أحدث البرامج الهندسية

حساب الكميات والمواصفات عمل حصر لجميع المواد المستخدمة في المشروع
حساب التكلفة بدقة للمشروع
تحديد المشاكل وايجاد الحلول الهندسية لها

Structural engineering



الاعمال المساحية

منذ أن بدأنا ونحن نطمح في تقديم أفضل خدمات اعمال الهندسة المساحية ونظم المعلومات الجغرافية في المملكة ونسعى لتحقيق التميز وهذا ما يعطينا الحافز للنمو واكتساب ثقة العملاء. وبفضل أحدث التقنيات والأجهزة المساحية لدى مكتبنا نبادر بتقديم مجموعة شاملة من خدمات الهندسة المساحية

التي تشمل

- المسح الطبوغرافي
- ونزع الملكية
- والمسح بالليزر
- ونظم المعلومات الجغرافية
- (GBS) وخدمات المسح الأرضي الراداري
- الرفع المساحي وتحديث الصكوك
- تجزئه - ودمج الأراضي
- توقيع نقاط قواعد واعمده
- فرز وحدات عقاريه
- التخطيط المساحي

يوفر مكتبنا قسم خاص بكادر هندسي مختص لخدمات ادارة المشاريع وتطبيق المعرفة والمهارات والأدوات والأساليب الهندسية على أنشطة المشروع بأحدث التقنيات لتفي بمتطلباته

- القدرة على التحليل وإدارة المخاطر
- إدارة الوقت وعمل جدول زمني للمشروع
- التخطيط الجيد لكل بنود المشروع
- تخفيض درجة المخاطر
- تحقيق درجة عالية من المتابعة نظرا لوجود تخطيط للأنشطة
- جودة صناعة واتخاذ القرار

Surveying works



خدمات MEP

لا تقتصر خدمات مكتبنا على التصميم المعمارية والانشائية فقط بل نقدم ايضا خدمات وهي خدمات هندسية تتعلق بأنظمة المرافق في المباني تشمل هذه الخدمات تصميم وتنفيذ وصيانة أنظمة التدفئة والتهوية والتكييف والأنظمة الكهربائية، وأنظمة السباكة (HVAC) تلعب خدمات MEP دورا مهما في ضمان سلامة وراحة وكفاءة المباني. فهي مسؤولة عن توفير الطاقة وضمان التهوية المناسبة، وتوفير المياه النظيفة وإزالة النفايات تتضمن خدمات MEP مجموعة واسعة من المهام بما في ذلك التصميم: تشمل هذه المرحلة تطوير الرسومات والمخططات والجداول التي توضح كيفية عمل أنظمة المرافق التنفيذ: تشمل هذه المرحلة تركيب واختبار أنظمة المرافق. الصيانة: تشمل هذه المرحلة الإصلاح والصيانة الوقائية لأنظمة المرافق

فيما يلي بعض الأمثلة على خدمات MEP

تصميم وتركيب نظام تكييف الهواء المركزي
تصميم وتركيب نظام الإضاءة الكهربائية
تصميم وتركيب نظام السباكة. تصميم وتركيب نظام مكافحة الحرائق
تصميم وتركيب نظام التهوية

(MEP) أنظمة السباكة والهندسة الكهربائية والميكانيكية
بدون أخطاء ... أقل تكاليف

MEP

services

'M'echanical Engineering

أبرز مشاريعنا

تصاميم معمارية خارجية

- المشاريع العملاقة
- مشاريع المسارح
- المشاريع الرياضية
- مشاريع البنية التحتية
- مشاريع اسلامية (تصميم المساجد)
- مشاريع ادارية و تجارية
- مشاريع الضيافة (مطاعم - كافيهات - فنادق - منتجعات)
- مشاريع تعليمية
- المشاريع السكنية

تصاميم داخلية

- تصميم داخلي سكني
- تصميم داخلي تجاري
- تصميم داخلي لمشاريع الضيافة
- تصاميم مراكز الرعاية الصحي

تصاميم الحدائق

- تصميم الحدائق العامة
- التخطيط العمراني
- تصميم الحديقة والمساح

www.alhogori.com

/ From our projects

www.alhogori.com



- مطل اعالي الرياض

يعتبر مطل الرياض في حي العوالي واحداً من أبرز المعالم السياحية والثقافية في العاصمة السعودية. ولذلك أصبح من الضروري العمل على تطوير هذا المكان وتوفير حلول استدامة وتصاميم حضرية تساهم في تعزيز الثقافة والترفيه والمستوى الحضري في المنطقة بهدف مشروعنا المقدم من مكتب (محمد ناصر الحجوري للاستشارات الهندسية والحراسات البيئية) إلى استدامة العمارة والتصاميم الحضرية في منطقة مطل الرياض و تقديم دراسات عمرانية تعكس رؤية المملكة 2030 وتعزيز المقومات الطبيعية ,

يعتمد المشروع على الموازنة المثالية بين الجمال الفني للتراث النجدي المرتبط بماضي الاجداد، والاستدامة فان المشروع يقدم أمكازا معمارية تعكس تفرد المكان وتساهم في اظهار التراث النجدي والزخارف النجدية القديمة ودمجها بالعمارة الحديثة تحليلًا للموقع والاستفادة الكاملة من جمالياته الطبيعية لانه مجذب سياحي ومكان متفرد لما به من أنشطة لا توجد الا بهذا المكان مثل المرصد وغيره من الأنشطة

تم الاخذ في الاعتبار رؤية المملكة 2030 التي تسعى إلى تنويع الاقتصاد وزيادة النشاطات الترفيهية والثقافية في البلاد وعلى هذا الأساس تم تطوير أفكار مبتكرة وحلول استدامة في مجال الفعاليات والتصاميم الحضرية في المشروع .

بهذه الطريقة، سيعمل مشروع مطل الرياض على تطوير مكان استراتيجي مهم في عاصمة المملكة العربية السعودية وتوفير فرص استثمارية وثقافية وترفيهية للمواطنين والزائرين على حد سواء، هذا بالإضافة إلى دعم الخطة الاستراتيجية لأمانة منطقة الرياض وتحقيق رؤية المملكة 2030 .





مشاريع الضيافة

مكتب محمد ناصر الحجوري

هو مكتب رائد في مجال بناء المشاريع الضيافة
نعمل على تصميم وبناء الفنادق والمنتجعات والشقق الفندقية .
بأسلوب فريد وعصري يلبي احتياجات وتطلعات العملاء

تعتبر مشاريع الضيافة من أهم قطاعات الاستثمار في الوقت الحالي

يعزز السفر والسياحة الاقتصادات المحلية
ويعزز قدرة الدول على جذب الاستثمارات الأجنبية المباشرة
لذا، فإن البناء الاحترافي والجودة العالية في مشاريع الضيافة
هي مهمة بالغة الأهمية

Companies projects

مشاريع الشركات



تصميم المباني التجارية والإدارية

نهتم أن يكون التصميم فعالاً من حيث التكلفة ويلبي احتياجات المستخدمين، بالإضافة إلى أن يكون مستداماً ونراعي في التصميم اشتراطات البناء في المملكة العربية السعودية الكود السعودي الخاص بنوع المبنى واستخداماته السلامة: يجب أن يكون المبنى مصمماً لضمان سلامة المستخدمين في حالات الطوارئ وأن تتضمن معايير السلامة أنظمة مكافحة الحرائق، وأنظمة الإنذار، وأنظمة الوصول

التصميم: يجب أن يكون المبنى مصمماً بطريقة جذابة وأن يعكس التصميم شخصية الشركة أو العلامة التجارية التي يمثلها المبنى الاستدامة: يجب أن تتضمن معايير الاستدامة استخدام مواد وتقنيات صديقة للبيئة

موقع المبنى: يجب اختيار موقع المبنى بشكل يسهل الوصول إليه من قبل الموظفين والعملاء

الحجم والشكل: يجب أن يتناسب حجم وشكل المبنى مع احتياجات المؤسسة

المواد المستخدمة: يجب استخدام مواد بناء عالية الجودة، تدوم طويلاً

الإضاءة والتهوية: يجب أن تكون الإضاءة والتهوية جيدة في المبنى، لتوفير بيئة مريحة للمستخدمين

يساهم التصميم المعماري دوراً مهماً في نجاح المؤسسات التجارية والإدارية وتحسين الإنتاجية، وتعزيز العلامة التجارية

Commercial projects





Cafes and restaurants





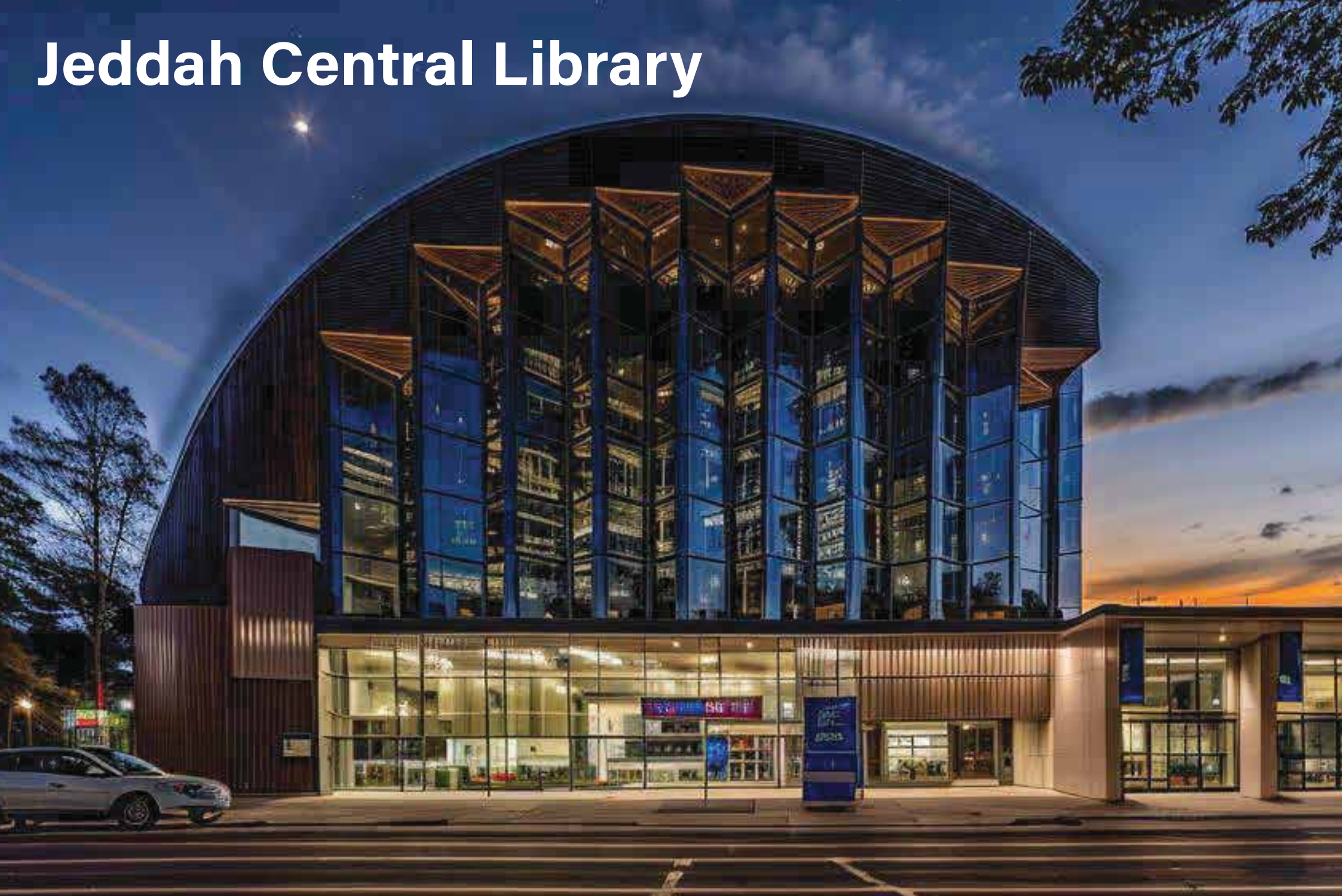


تصميم المباني التعليمية

في ظل رؤية 2030 للمملكة العربية السعودية دوراً مهماً في تحسين تجربة الطلاب والتعليم وفي عهد الملك سلمان حفظه الله وولي عهده الامير محمد بن سلمان حفظهم الله حريصين أن تكون المباني التعليمية مصممة لتعزيز التعلم والإبداع والثقافة ويراعي مكتبنا أثناء تصميم المباني التعليمية البيئة التعليمية: يجب أن تدعم البيئة التعليمية التعلم والنمو ويجب أن تكون المباني التعليمية مشرقة وجيدة التهوية ومجهزة بأحدث التقنيات المساحة: يجب أن توفر المباني التعليمية مساحة كافية للطلاب والمعلمين للتعلم والعمل ويجب أن تكون المباني التعليمية مرنة بما يكفي لاستيعاب مجموعة متنوعة من الأنشطة التعليمية السلامة: يجب أن تكون المباني التعليمية آمنة للطلاب والمعلمين ويجب أن تلبى المباني التعليمية معايير السلامة المعمول بها الاستدامة: يجب أن تكون المباني التعليمية مستدامة من الناحية البيئية ويجب أن تستخدم المباني التعليمية مواد بناء وتقنيات صديقة للبيئة من الاتجاهات الحديثة التي يحرص عليها مكتبنا في تصميم المباني التعليمية التصميمات المستدامة: تركز التصميمات المستدامة على استخدام مواد بناء وتقنيات صديقة للبيئة ويمكن أن تساعد هذه التصميمات في تقليل التأثير البيئي للمباني التعليمية التصميمات المرنة: تركز التصميمات المرنة على خلق مساحات يمكن تكييفها بسهولة لتلبية احتياجات متنوعة ويمكن أن تساعد هذه التصميمات في تعزيز التعلم والإبداع التصميمات الموجهة نحو الطلاب: تركز التصميمات الموجهة نحو الطلاب على خلق مساحات تلبى احتياجات الطلاب ويمكن أن تساعد هذه التصميمات في جعل التعليم أكثر جاذبية وفعالية



Jeddah Central Library







تصاميم المسارح

نركز دائماً في تصميم المسارح على عمل تصاميم مرنة تلبي احتياجات الجمهور المتنوعة وتصاميم صديقة للبيئة تساعد في تقليل التأثير البيئي للمسرح باستخدام مواد وتقنيات حديثة لصوتيات و طرق العرض التقنية
كما نحرص على عمل تصاميم مميزة تعكس الهوية التراثية السعودية

كما نحرص أن يكون المسرح مصمماً لتعزيز الرؤية والسمعية والمشاركة
وتساعد هذه التصاميم في جعل المسرح أكثر جاذبية وتفاعلية للجمهور

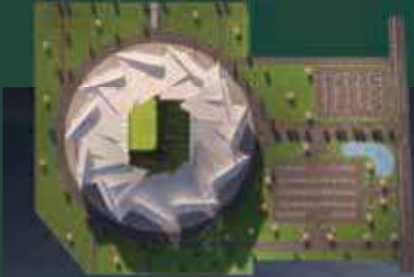
Entertainment projects

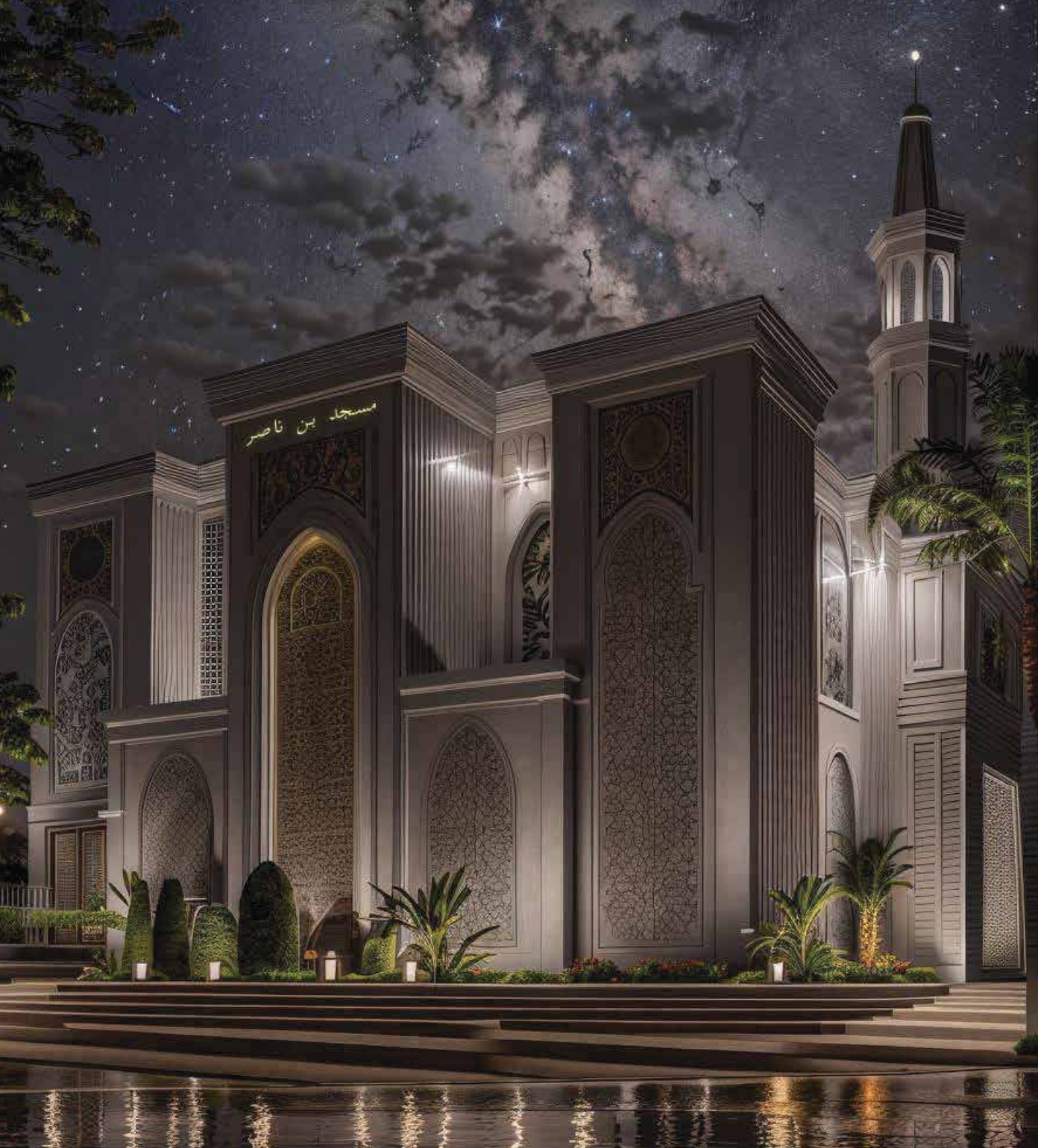
التصاميم الرياضية

يواكب مكتبنا التقدم التكنولوجي في إنشاء مباني رياضية حديثة تتميز بتصميمات داخلية وخارجية مفتوحة ومريحة تسمح بدخول الهواء والضوء الطبيعيين. كما أنها تستخدم مواد بناء وتقنيات صديقة للبيئة حيث تساعد هذه التصميمات في تقليل التأثير البيئي للمباني الرياضية. كما نعمل على استخدام أنظمة طاقة متجددة مثل الألواح الشمسية أو توربينات الرياح وأنظمة كفاءة الطاقة. كما نتميز بالتصميمات المرنة كالملاعب القابلة للتحويل التي يمكن تحويلها من ملعب لكرة القدم إلى ملعب لكرة السلة أو صالة للألعاب الرياضية.

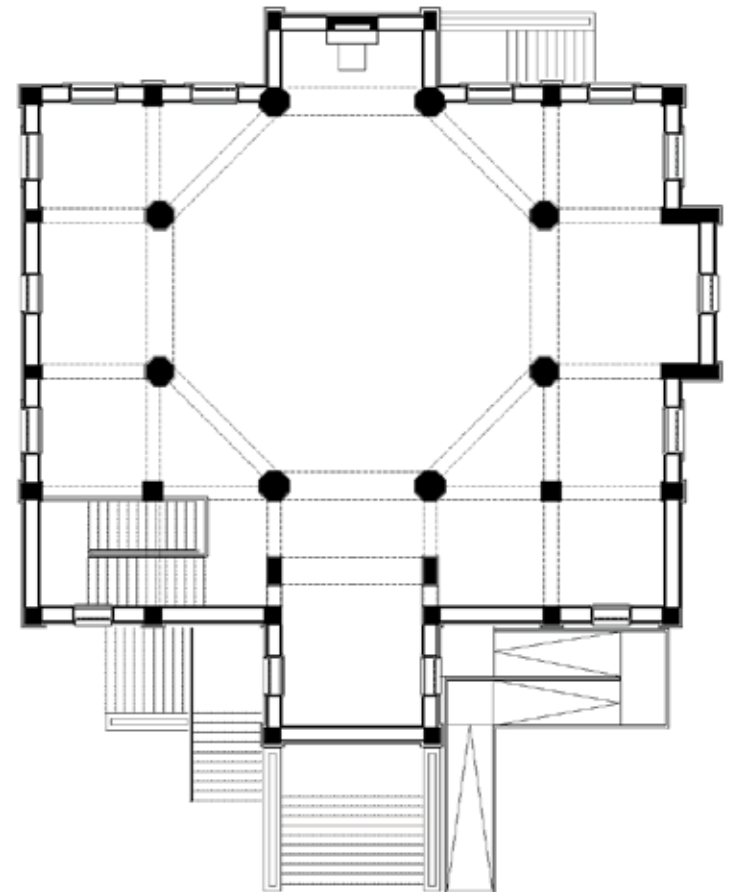


roaya stad



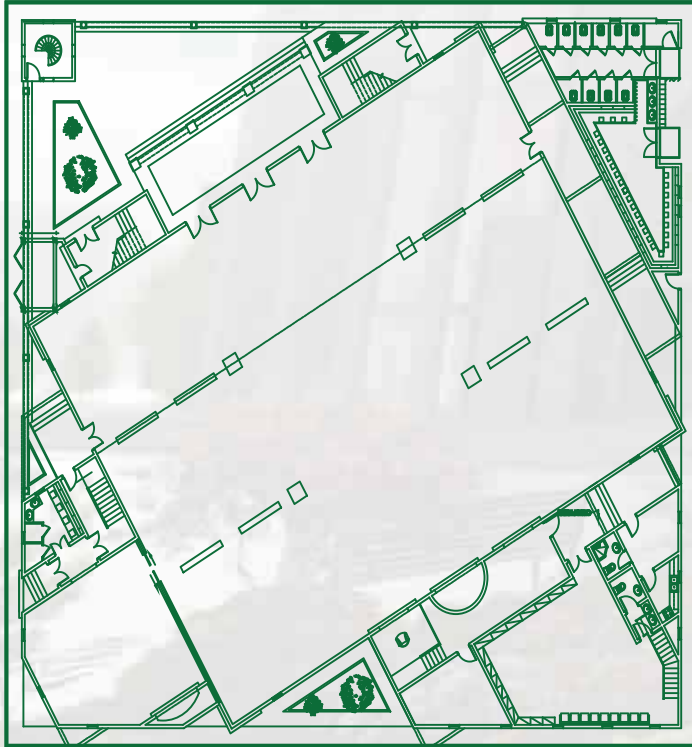


Islamic projects



تصاميم المساجد

تتميز المساجد بمجموعة متنوعة من العناصر المعمارية والزخرفية التي تعكس الطابع المعماري المتنوع في بلادنا الغالية حيث يتميز تصميم المسجد بتطبيق مبادئ الفن الإسلامي ويعتبر الفن الإسلامي جزءاً هاماً من التراث الثقافي في المملكة العربية السعودية ، لذلك نساهم في توفير الحلول الفعالة والمبتكرة لبناء المساجد وتطويرها

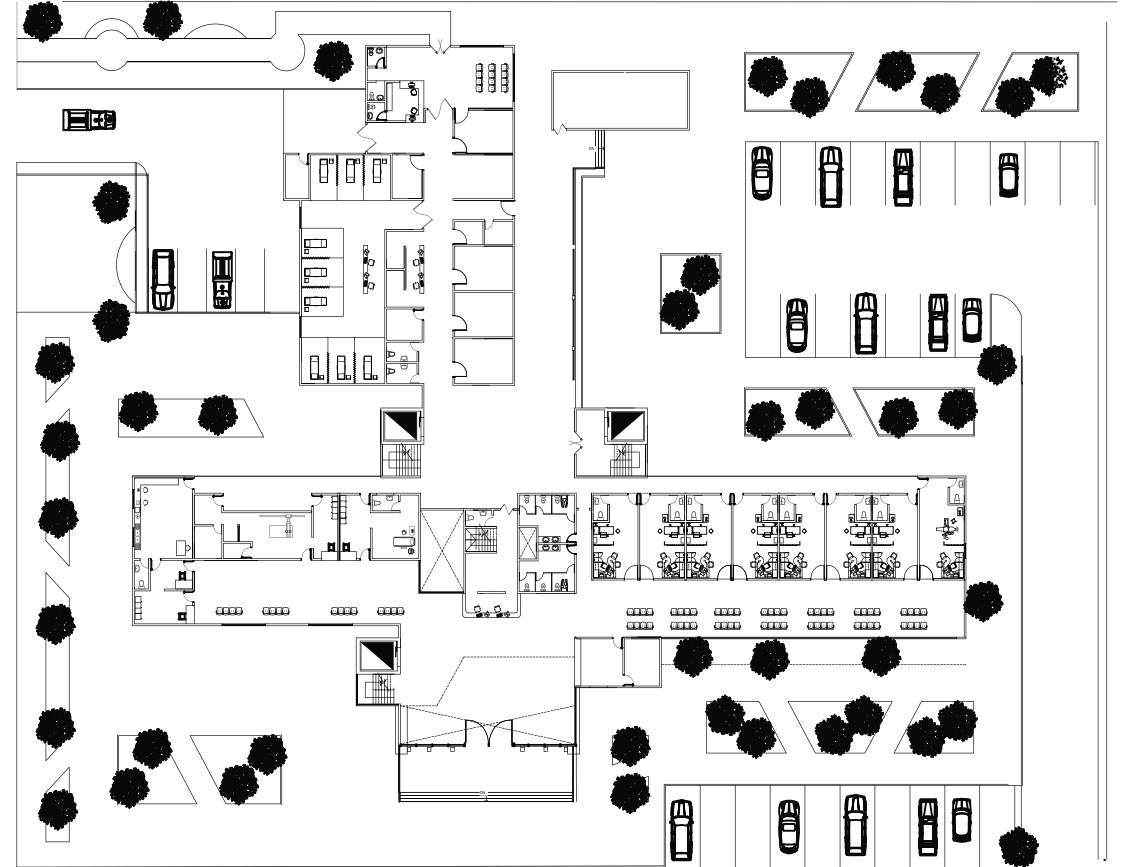


Medical projects



تصميم المراكز والعيادات الصحية

نعمل في مجال بناء وتطوير المشاريع الصحية ضمن فريق متخصص في جميع فروع الهندسة لذلك يتولى المكتب تصميم وتنفيذ المشاريع الصحية، سواء كانت مستشفيات، أو مراكز رعاية صحية، أو عيادات طبية ونقوم بتحليل الاحتياجات وتصميم المشروع ويعمل المكتب أيضاً على توفير الحلول الرائدة والمبتكرة لتحسين البيئة الصحية وتطوير الخدمات الطبية يقوم الفريق بتصميم نظم التهوية والتكييف المناسبة، وأنظمة إدارة المخلفات الطبية، وأنظمة السلامة والحماية من الحرائق يهدف مكتب محمد ناصر الحجوري إلى تقديم حلول متكاملة ومبتكرة في مجال بناء المشاريع الصحية، لتعزيز البيئة الصحية وتحسين خدمات الرعاية الصحية



Medical projects





Medical projects





CURE CENTER



Gas Station

التصميم المعماري لمحطات الوقود

يشمل مجموعة من الاعتبارات والمتطلبات التصميمية التي تسهم في تحسين وظيفة المحطة بجميع فئتها أ - ب - ج
نقترح عدة عناصر تصميمية يجب أخذها في الاعتبار

الواجهة الخارجية: يجب أن تكون واجهة المحطة جذابة ومميزة، مع استخدام ألوان ملفتة للانتباه و الهوية الخاصة من شعار المحطة بشكل واضح وبارز.
المحطة: يجب تصميم المحطة بطريقة فعالة ومنظمة، بحيث يكون هناك مرافق مناسبة لتعبئة الوقود وغسل السيارات وتغيير الزيوت وغيرها.
من الخدمات المتوفرة في المحطة

المواقف والسلامة: يجب تخصيص مواقف كافية للعملاء ويجب أن تكون هناك علامات وتوجيهات واضحة للمستخدمين لتحقيق السلامة والتخفيف.
من حوادث السيارات

التكنولوجيا والمرافق: يجب توفير أحدث التقنيات في محطة البنزين، مثل نظام الدفع الإلكتروني والشاشات التفاعلية للعملاء وأنظمة مراقبة الأمان وغيرها .
الاستدامة والبيئة: يجب تصميم المحطة بحيث تكون صديقة للبيئة وتضمن تقليل استهلاك الطاقة وإدارة النفايات بطرق مستدامة.



Residential projects

تصميم المباني السكنية BIM

يحرص مهندسي مكتبنا على الابتكار والاستدامة في اخراج التصاميم السكنية بالطرز المعمارية المتنوعة وذلك وفقا لكود البناء السعودي ودمج التراث المعماري مع تصاميمنا الحديثة، حيث يعكس تاريخنا وثقافتنا وقيمنا وفي ظل رؤية 2030، تسعى المملكة إلى الحفاظ على هذا التراث وتميزه من الأمثلة على دمج فن التراث المعماري في المباني الحديثة في المملكة العربية السعودية قرية التراث في الدرعية وهي أحد أهم المواقع التراثية في المملكة، وقد تم ترميمها وتطويرها للحفاظ على تراثها المعماري و مثلها الكثير من المواقع في بلادنا الغالية

ونهتم ايضا بالتصميم المعماري المستدام الذي يساعد في تقليل التأثير البيئي للمباني، بما في ذلك انبعاثات غازات الاحتباس الحراري واستهلاك الطاقة والموارد



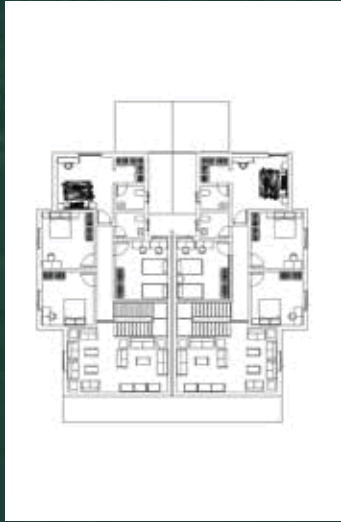
Edin project



al narjes project



Amasya Compound





Light villa

Al Sultana project

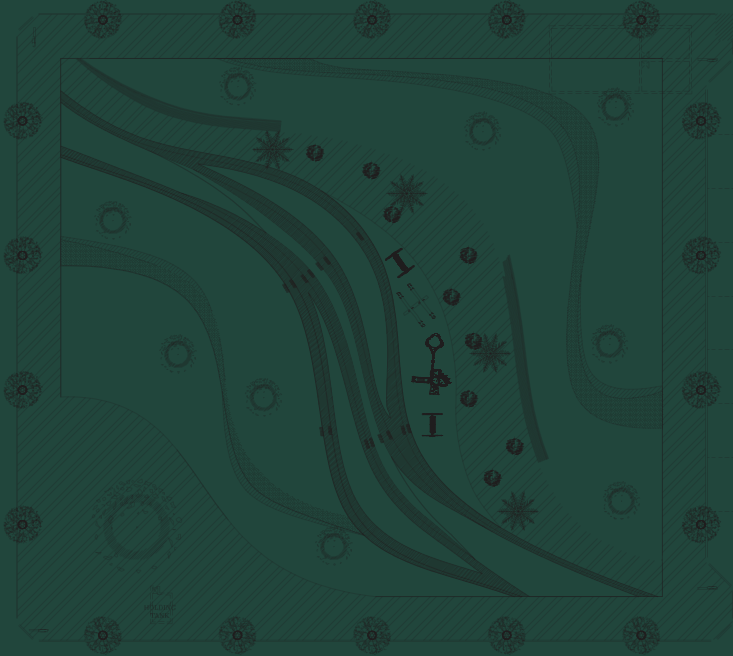


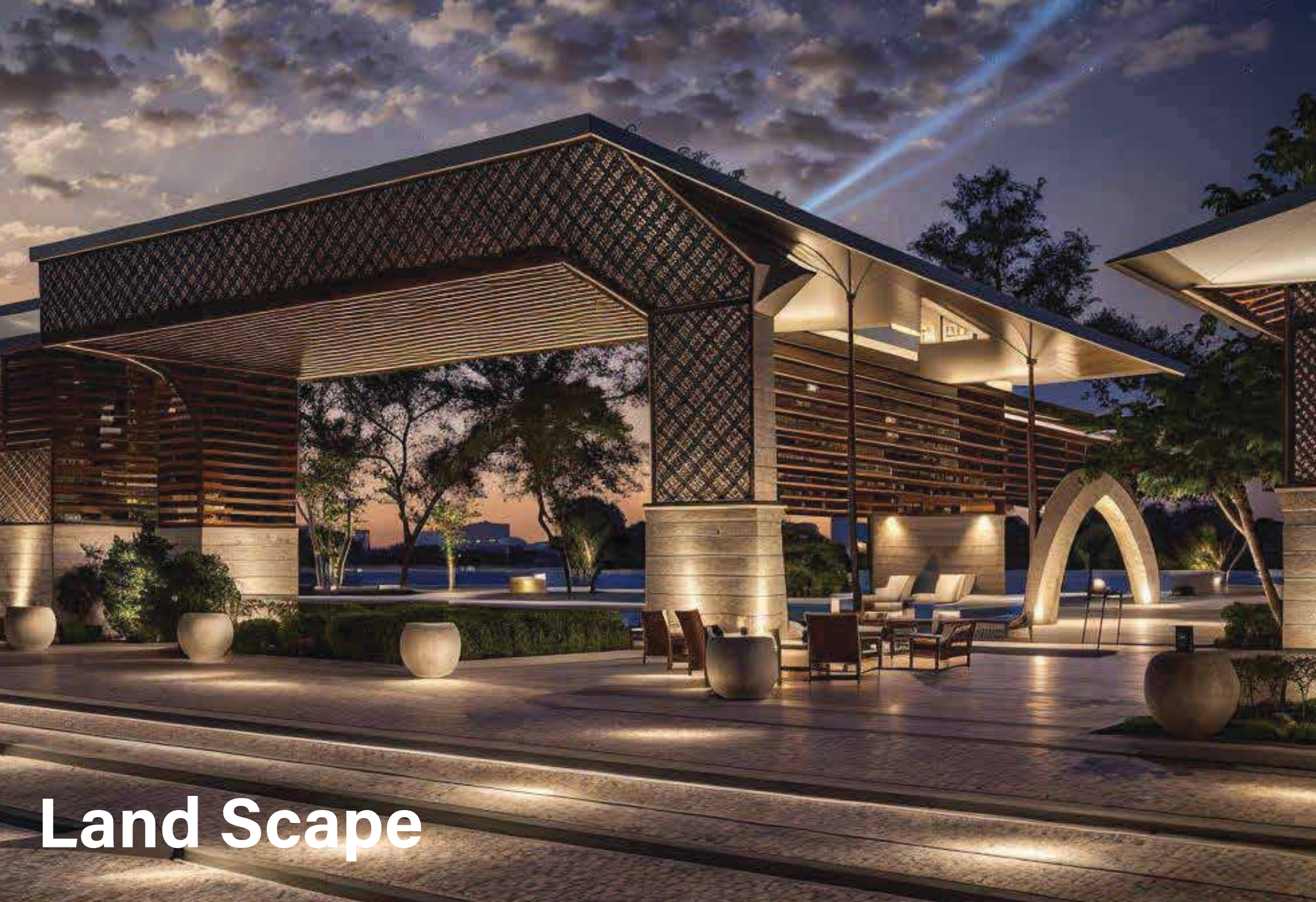


VILLA HAIDA

تصميم الحدائق العامة

- يمكن أن يكون لتصميم الحدائق العامة فوائد بيئية كبيرة، من تقليل انبعاثات الكربون إلى تحسين جودة الهواء والماء من خلال استخدام تقنيات الاستدامة، يمكن للمصممين إنشاء حدائق عامة توفر فوائد للمجتمع والبيئة .
- بعض تقنيات الاستدامة التي يمكن استخدامها في تصميم الحدائق العامة تشمل
- استخدام النباتات المحلية: يمكن أن تساعد النباتات المحلية في تقليل متطلبات المياه والأسمدة
- استخدام أنظمة الري الفعالة
- استخدام مواد البناء المستدامة: يمكن أن تساعد مواد البناء المستدامة في تقليل التلوث
- استخدام الطاقة الشمسية: يمكن أن تساعد الطاقة الشمسية في تقليل انبعاثات الكربون





Land Scape

فن التراث المعماري

يعمل المكتب على تصميم وبناء المباني التراثية والمعمارية التاريخية باستخدام تقنيات ومواد تقليدية. يتم توظيف الخبرة الطويلة والمعرفة المتخصصة لفريق المهندسين والمعماريين لخلق تصاميم فريدة. تحترم الهوية الثقافية والتاريخية للمناطق التي يتم العمل بها.

تتضمن مشاريع المكتب ترميم وتجديد المباني التاريخية وقصور الأمراء والمساجد والأديرة والمعابد والبيوت التراثية كما يقوم المكتب أيضاً بتصميم وبناء المتاحف والمراكز الثقافية التي تعرض التراث المعماري للجمهور.

بالنهاية ، يهدف مكتب محمد ناصر الحجوري إلى الحفاظ على التراث المعماري وإعادة إحياء البنى التحتية التاريخية بطريقة تحافظ على الجمالية والثقافة التراثية وتضيف قيمة إلى المجتمعات المحلية.

Architectural heritage art

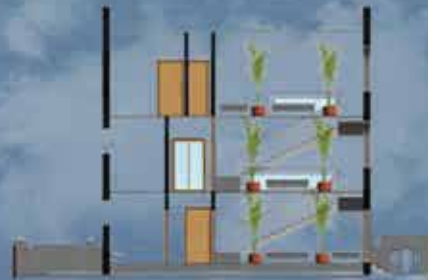
al Roshan

Roshan Villa

A Design That Represents Our Culture

By: Al Hogori Office

on area 501 m2



SECTION



Ground floor



First floor



Interior Design

Luxury





www.alhogori.com



*Creativity
like
never
Before*

www.alhogori.com



نعتز بانجازاتنا ونبنى للمستقبل



اعتمادات مكتب الجوري

المركز الوطني
للمراقبة على الالتزام البيئي
National Center for Environmental Compliance
المملكة العربية السعودية



وزارة الصحة
Ministry of Health

وزارة العدل
Ministry of Justice



بلدية ينبع
Yanbu Al-Nakhil Municipality

بلدية ينبع

إحكام
EHKAAM
الأمانة العامة للجان النظم
في طلبات تمليك العقارات



أمانة منطقة
المدينة المنورة
Madinah Regional Municipality



أمانة منطقة الرياض
RIYADH REGION MUNICIPALITY

TBC

بلدي
balady



ناجز
najiz
الخدمات الإلكترونية
Judicial Electronic Services

تصنيف
مقدمي خدمات المدن

الشركة السعودية للكهرباء
Saudi Electricity Company
نعمل بإتقان من أجلكم

الهيئة السعودية للمياه
Saudi Water Authority

خبرة
Khibrah
استشارات الهندسة المعمارية

مُلَّاك
Mullak

مدن
MODON
الهيئة السعودية للمدن الصناعية ومناطق التنمية
Saudi Authority for Industrial Cities and Technology Zones

مركز خدمات المطورين
DEVELOPERS SERVICES CENTER
إتمام

فرز الوحدات العقارية
Subdivision

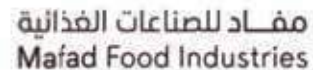
الموارد البشرية
والتنمية الاجتماعية

20 عام
من الخبرة والالتزام



ميناء ينبع
التجاري
الهيئة العامة للموانئ
SAUDI PORTS AUTHORITY

بعض شركاء النجاح



واكثر

/contact us



المملكة العربية السعودية
Kingdom of Saudi Arabia



الرياض

053 317 8991

055 587 7906

055 539 9819

بنع

014 322 2124

050 634 3652

057 034 3652

الرقم الموحد

920007863

✓ info@alhogori.com

Instagram Twitter YouTube Snapchat Alhogori_eng

www.alhogori.com